

WIR ENTWICKELN SIE WEITER



Automatisierung und Steuerungstechnik

ENGINEERING YOUR SUCCESS



Als weltweit führendes Anlagenbau-Unternehmen für das Handling hochwertiger Schüttgüter und Flüssigkeiten hat sich Zeppelin Systems in den letzten 60 Jahren beeindruckend entwickelt. Wir bearbeiten unterschiedlichste Industriezweige und liefern vom Basic Engineering über die Produktion eigener Komponenten bis zur endgültigen Montage und umfassenden After Sales Service alle Leistungen im Anlagenbau aus einer Hand. Mit unserer wirtschaftlichen Stärke und unserem globalen Netzwerk sind wir für unsere Kunden seit Jahren ein zuverlässiger Partner.

Jede Zeppelin Anlage realisieren wir nach individuellen Kundenwünschen. Möglich wird dies durch unsere eigens entwickelten innovativen Verfahren und Technologien.

Mit dem weltweit größten Technikumsverbund für Schüttgüter und unserem großen Wissen aus über 60 Jahren Erfahrung im Anlagenbau entwickeln wir für jede Anforderung die passende Lösung und stellen eines sicher: Ihren Erfolg.

Zeppelin Anlagenbau – die Geschäftsfelder

Polymer Plants

Anlagen für Kunststoffhersteller und Speditionen

Plastics Processing & Rubber Plants

Anlagen für Kunststoffverarbeiter und die Gummi-Industrie

Reimelt Food Technology

Anlagen für die Nahrungsmittel-, Süßwaren- und Backwaren-Industrie

Henschel Mixing Technology

Mischer, Extruder und Compounder

Liquids Processing

Anlagen für die Getränke-Industrie

Silos & Filters

Silotechnologie und Filter

Components

Weichen, Schleusen, Sichter ...

After Sales Service

Montage, Wartung, Ersatzteile

Quality Service

Dienstleistungen im Qualitätsmanagement

HIER SIND IDEALE LÖSUNGEN VORPROGRAMMIERT



Welches Unternehmen ist am besten in der Lage, eine perfekte Steuerung und Automatisierung für eine Anlage zu entwickeln? Es ist das Unternehmen, welches die Anlage baut!

Bei Zeppelin Systems sitzen sich Ingenieure und IT-Spezialisten gegenüber. Da weiß die linke Hand immer, was die rechte Hand tut und kann entsprechend reagieren.

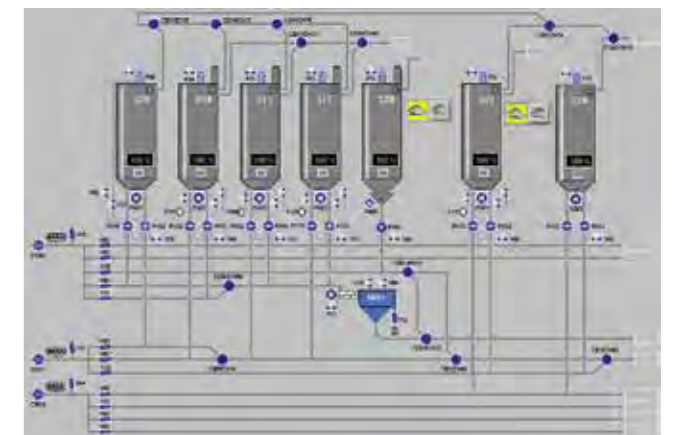
Deshalb sind bei Automatisierungslösungen made by Zeppelin Systems alle Systeme ideal aufeinander abgestimmt. Die Verfahrens- und Leittechnik sind oft Eigenentwicklungen, die gegenüber marktgängigen Systemen meist noch mehr zu bieten haben. Die optimale Steuerung der Prozesse basiert ebenfalls auf eigenen Softwarelösungen. Von der einfachen Verwiegeanlage bis zur vollautomatischen Produktion mit Internetanbindung ist alles möglich.

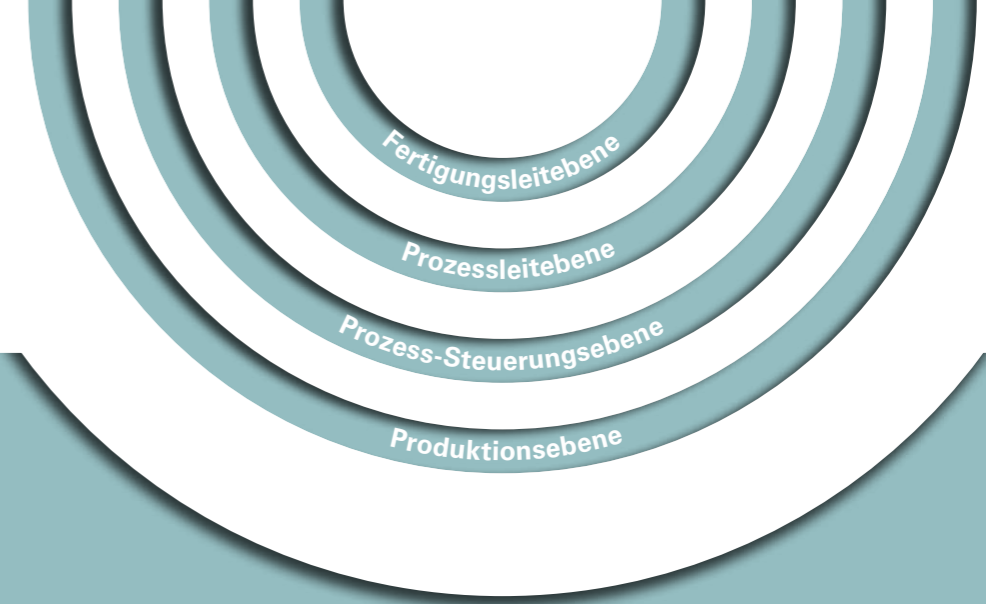
Selbst ist der Profi

Bei Zeppelin Systems überlassen wir nichts dem Zufall und verlassen uns auf Experten, denen wir zu 100 Prozent vertrauen können: unseren qualifizierten Mitarbeitern. Deshalb bauen wir z. B. unsere Schaltschränke auch in Eigenregie. Im hauseigenen Prüffeld testen wir anschließend die Steuerung auf Herz und Nieren. Dazu wird die Anlage mit allen Steuerungskomponenten und Bedienstellen aufgebaut. Simulationsprogramme ersetzen dabei die fehlende Sensorik. Gerne lassen wir unseren Kunden an der Testphase teilhaben und führen dabei Schulungen für dessen Bedien- und Wartungspersonal durch.

Sehen, was vor sich geht

Moderne Visualisierungssysteme ermöglichen eine effiziente Anlagenüberwachung. So sehen Leitstände bei Zeppelin Systems aus. Die Systeme überzeugen mit hohem Informationsgehalt, komfortabler Handbetriebsfunktion sowie einfacher Bedienung über Client PC und WEB-Browser.





FÜR JEDE EBENE DAS PASSENDE PROGRAMM

DIE SCHLÜSSELKOMPONENTE MENSCH

Bei aller Standardisierung sind dennoch individuelle Lösungen gefragt. Hier zeigt sich, ob die Komponenten diesen Aufgaben gewachsen sind. Wir setzen auf den Menschen als erste Schlüsselkomponente.

Es ist unser Engineering-Team, das die hohe Qualität der Steuerungen garantiert. Flexibilität, Know-how und absolutes Engagement dieser Mitarbeiter sind die eigentlichen Faktoren für unseren Erfolg.

Das Team kümmert sich u. a. um die Pflichten-/Lastenhefterstellung, die Planung und Realisierung von speziellen Schnittstellen, Funktionsbeschreibungen, Steuerungen für Sondergeräte, Kundenberatung, Schulungen und alle weiteren Aufgaben, die nicht mit einer normalen Standardkonfiguration zu lösen sind.

Zeppelin Systems beherrscht die komplette Automatisierungshierarchie und kann deshalb eine durchgängige Prozessautomatisierung garantieren.

Auf der Fertigungsleitebene liefern wir u. a. mit PrismaWEB² ein Batchmanagementsystem, das auf Basis modernster Technologie jede Herausforderung meistert.

Auch für die Verwaltung von Rezepten, das Protokollieren, Bilanzieren, Visualisieren usw. auf Prozessleitebene haben wir geeignete Systeme entwickelt.

Die Prozess-Steuerungsebene decken wir mit Rezept-Dosiersteuerungen und kompakten Wassermisch- und Dosiereinheiten ab, die sich für den Chargen- sowie kontinuierlichen Betrieb eignen.

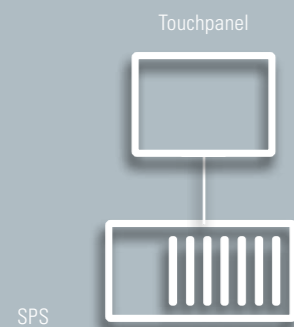
Auf der Produktionsebene kommen unsere Waagenwert-Digitalisierer sowie kompakte Mess- und Auswerteeinheiten für messende und regelnde Fördereinrichtungen zum Einsatz.

VIELE POSITIVE ENTWICKLUNGEN

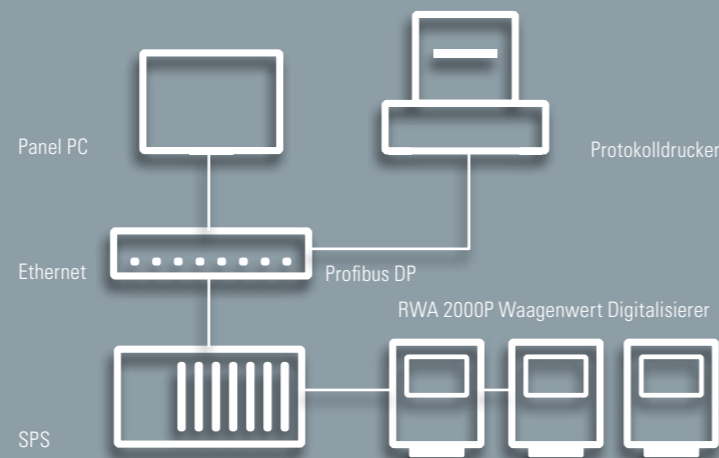
Die Eigenentwicklungen von Zeppelin Systems genießen hohes Ansehen im Markt. Nachfolgend drei besonders positive Beispiele aus einer Vielzahl von Produkten:



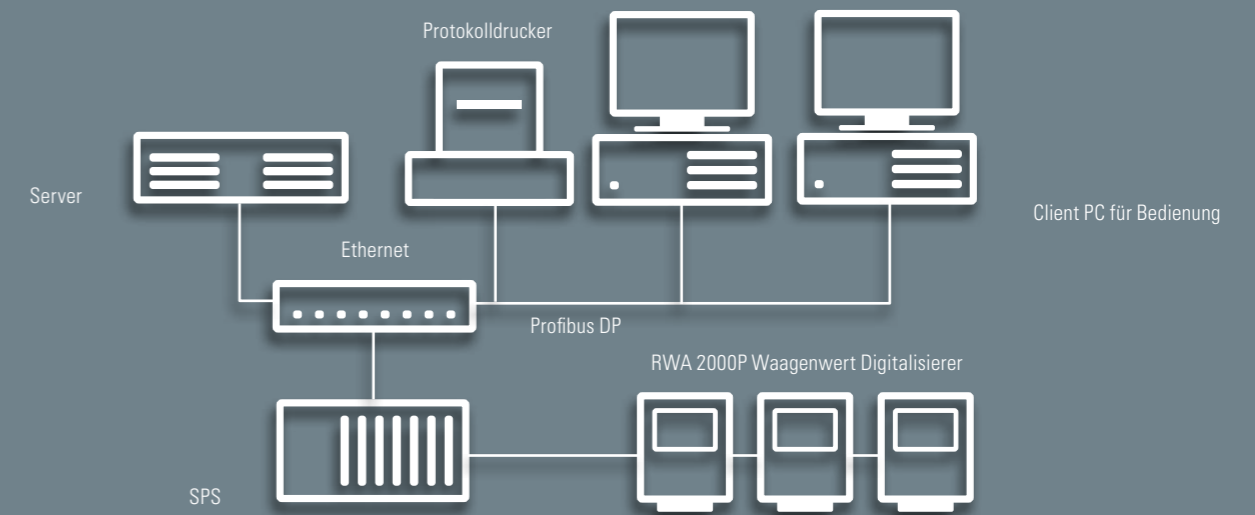
MINT 99



PrismaWEB PE



PrismaWEB² und Visualisierung



Rezeptdosiersteuerung MINT 99

Die bedienerfreundliche Rezeptdosiersteuerung MINT 99 wurde speziell für kleine und mittlere Betriebe entwickelt. Sie dient der rezeptgetreuen Verwiegung und Verwaltung von Trocken- und Flüssigkomponenten.

MINT 99 lässt sich problemlos und kostengünstig in die Gesamtanlage integrieren und vernetzt Maschinen und Anlagen miteinander. Durch die intuitive Menüführung sind Änderungen an den einzelnen Komponenten oder am eingespeicherten Rezept schnell und einfach über das Touchpanel möglich.

Darauf können Sie sich verlassen:

- Verwaltung von 99 Rezepturen
- 99 Handkomponenten integrierbar und bilanzierbar
- Automatische Wasserdosierung
- Rezeptsicherheit durch Registrierung aller Zutaten
- Gleichbleibende Produktqualität
- Rezeptmenge per Knopfdruck veränderbar
- Zwei Waagen anschließbar
- Datenarchivierung über USB-Stick

Batchmanagementsystem PrismaWEB Panel Edition

PrismaWEB PE ist ein Werkzeug zur Planung, Steuerung und Protokollierung einer Abfolge einzelner Chargen in einem Produktionsprozess. Es ist eine optimale Unterstützung bei der Erstellung der Rezeptur bis zum fertigen Prozessprotokoll.

PrismaWEB PE basiert auf der Grundfunktionalität des PrismaWEB² Systems und ist ausschließlich für den Einsatz vor Ort konzipiert. PrismaWEB PE wird auf einem Panel PC in der Schaltschranktür oder einer Kommandostelle betrieben und erlaubt den Zugriff von bis zu zwei zusätzlichen Client PC's.

Batchmanagementsystem PrismaWEB²

PrismaWEB² ist das Batchmanagementsystem der Zukunft und basiert auf der neusten .net Technologie von Microsoft. Die Verwendung offener Standards wie HTML, XML, OPC und SQL ermöglicht die einfache Integration in bestehende IT-Infrastrukturen.

Mit dem web-basierenden Batchmanagementsystem PrismaWEB² sind der modernen Produktionssteuerung keine Grenzen gesetzt. PrismaWEB² kann weitaus mehr als übliche Standardsysteme und verfügt in vielen Bereichen über die Funktionalitäten eines MES-Systems (Fertigungsmanagementsystem), wie z. B. Chargenrückverfolgung und Lagerverwaltung. In allen Industriebereichen ist eine durchgängige Transparenz der Herstellungsprozesse längst Voraussetzung, um sich am Markt behaupten zu können.

Eine mehrstufige Produktion ist für das PrismaWEB² kein Problem, Vormischungen können als separate Rezeptur oder als Teil der Hauptrezeptur geführt und zu einem früheren Zeitpunkt gefertigt werden, wobei die jeweils benötigte Gesamtmenge vom System über den Produktionsplan ermittelt wird.

Zur Sicherstellung der Rückverfolgbarkeit von Rohstoffen und Chargen unterstützt PrismaWEB² den Einsatz von Barcode- und RFID-Technologie (RFID = Radio Frequency Identification), also Systeme zur exakten Identifikation von Rohstoffen und Betriebsmitteln. Über die Datenbank können die gesammelten Daten direkt ausgewertet oder Unternehmensleitsystemen zur Verfügung gestellt werden. Individuelle Schnittstellen zu ERP-Systemen (z. B. SAP) sind ebenfalls möglich.



TECHNIK – ÜBERLEGEN: die Menschen bei Zeppelin

Ob als Partner, Lieferant oder Arbeitgeber – entscheidend ist der Mensch. Wir bei Zeppelin legen Wert auf Teamarbeit – innerhalb des weltweiten Netzwerks, in der Zusammenarbeit mit unseren Kunden oder in den vielen Projektgruppen, die täglich für unseren gemeinsamen Erfolg aktiv sind.

Wer im Anlagenbau international erfolgreich ist, muss mehr bieten als hervorragende Technik – nämlich hervorragende Mitarbeiter, die in der Lage sind, lokale Erfordernisse zu realisieren und globale Erkenntnisse einzusetzen. Auch deshalb finden Sie Zeppelin überall dort, wo höchster Wert auf Funktionalität und Verfahrenssicherheit gelegt wird: auf der ganzen Welt.

ALLES FÜR UNSERE KUNDEN

Bei Zeppelin Systems können Sie sich auf erstklassigen Service verlassen. Für uns ist nach der Konstruktion Ihrer Anlage noch lange nicht Schluss. Wir übernehmen die Montage und Inbetriebnahme – und zwar weltweit. Wir schulen Ihre Mitarbeiter. Von der kompetenten Einweisung in verfahrenstechnische Abläufe, der ordnungsgemäßen Wartung bis zur sicheren Bedienung der Steuerungstechnik. Auch bei der Erarbeitung der Sicherheitsstandards sind wir für Sie da.

Wartungsarbeiten, die Ausführung von Inspektionen und Instandsetzungen sowie ein Ersatzteil-Lieferservice sind bei uns selbstverständlich.





Überreicht durch:

Zeppelin Systems GmbH
Graf-Zeppelin-Platz 1
88045 Friedrichshafen
Germany

Tel.: +49 7541 202-02
Fax: +49 7541 202-491

zentral.fn@zeppelin.com
www.zeppelin.de

Das vollständige Zeppelin Systems-Programm finden Sie unter
www.zeppelin-systems.com

Globale Präsenz

- Australien
- Belgien
- Brasilien
- China
- Deutschland
- Frankreich
- Großbritannien
- Indien
- Italien
- Korea
- Russland
- Saudi-Arabien
- Singapur
- USA