

ZEPPELIN[®]
WE CREATE SOLUTIONS

**STARKE PRODUKTE –
SOUVERÄNE LEISTUNG**
Maximale Wirtschaftlichkeit inklusive



Weichen und Schleusen

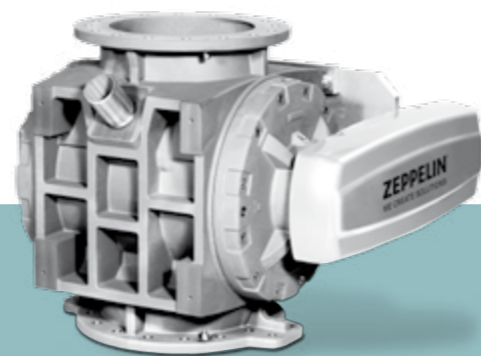
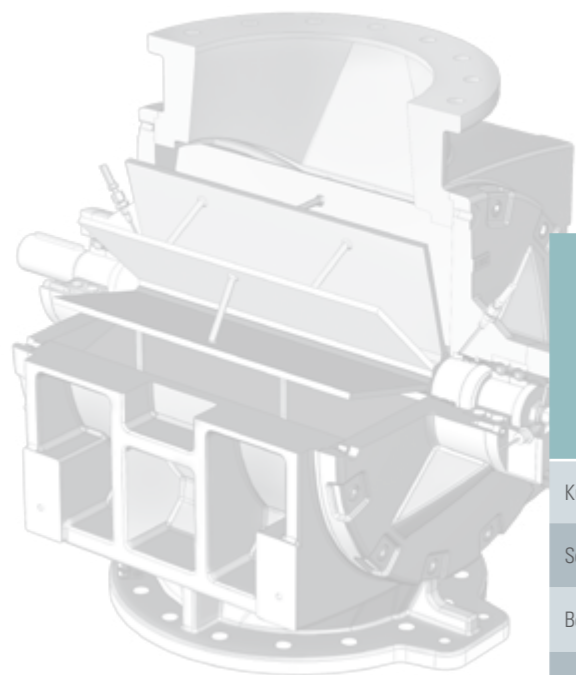


SCHLEUSEN VOM FACHMANN

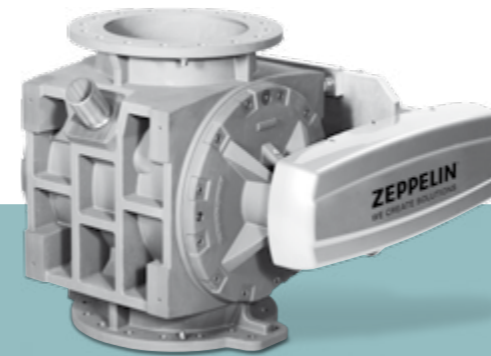
Mit dem Baukastensystem von Zeppelin erhalten Sie immer die optimale Schleuse für Ihre Anwendung.

Hochdruckschleusen

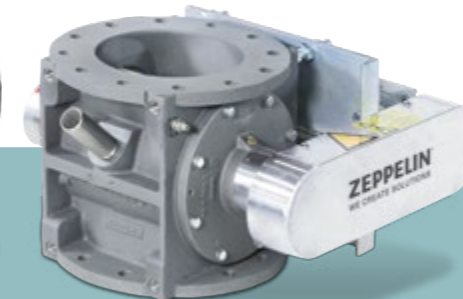
Mitteldruckschleusen



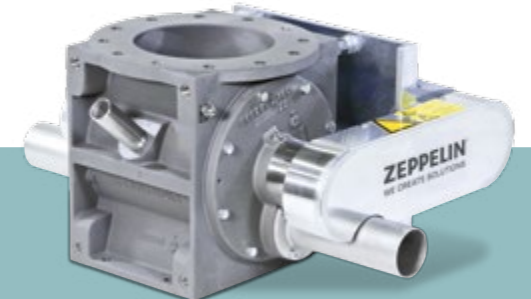
CFH



CFM



A Bauserie II



D Bauserie II

Austragsschleuse

Austragsschleuse

Durchblasschleuse

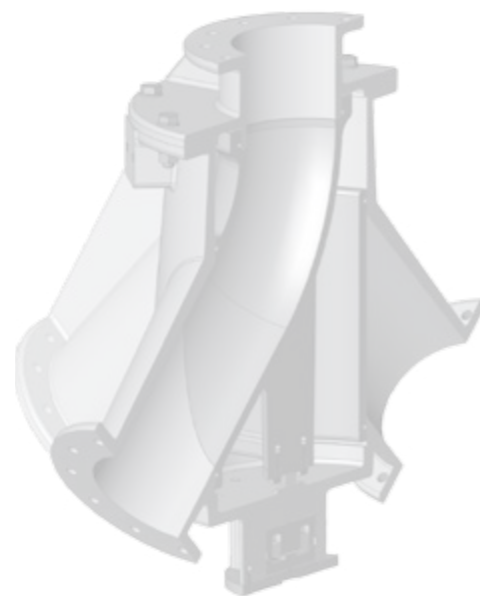
Kurzbeschreibung	Als Eintragsystem in pneumatische Dichtstrom- und Flugförderanlagen sowie Ein- und Ausschleusysteme in Prozessanlagen	Für den dosierten Austrag von Schüttgütern sowie als Aufgabeorgan in pneumatische Flugförderanlagen	Als Aufgabeorgan in pneumatischen Flugförderanlagen
Schüttgüter	Pulver, Granulat		Pulver
Betriebsdruck	-1,0 bis +3,5 bar (g)	-1,0 bis +1,5 bar (g)	
Temperaturbereich	-10 bis +250 °C		
Größen (Größe/Volumen)	200 bis 850 5 bis 350 Ltr.	200 bis 750 7 bis 270 Ltr.	160 bis 500 2,5 bis 87 Ltr.
Werkstoffe	Aluminium/Edelstahl/Grauguss		
Zubehör	Direktantrieb/Kettenantrieb, Leckgassammler, Förderschuhe, ATEX-Ausführung, Schnellreinigung, weiteres Zubehör auf Anfrage		

Änderungen vorbehalten

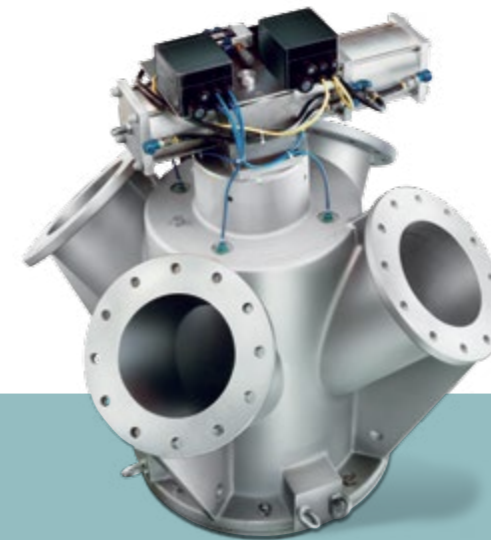


WEICHEN STELLEN FÜR DIE ZUKUNFT

Die Weichen von Zeppelin sind zukunftsicher entwickelt. Die patentierte geometrische Form des Ein- und Auslaufes sowie des Kanals in den Drehküken gewährleisten einen produktschonenden Durchfluss ohne Ablagerung. Die geschaltete Förderrichtung ist druckdicht, damit keine Leckage oder Produktverunreinigung entstehen kann. Aufblasbare Dichtungen ermöglichen das Waschen der Rohrleitungen.



Rohrweichen

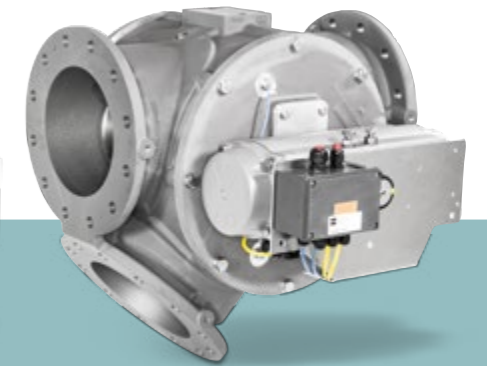


M-Weiche



Einkanal

TST-Weiche



VST-Weiche

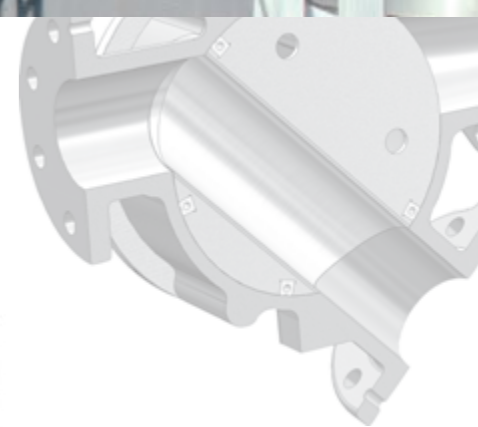
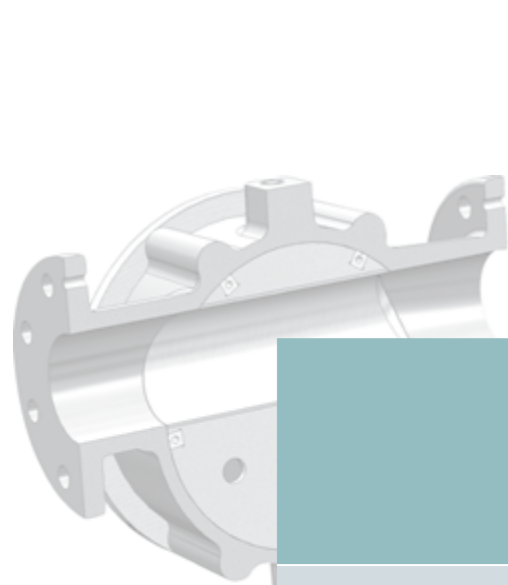
Kurzbeschreibung	Verteil- oder Sammelweichen zur Lenkung des Produktstromes in pneumatischen Förderanlagen und Fallleitungen		
Besondere Eignung	Mehrfachweiche	Direktaufbau Silo	Universalanwendung als Verteilweiche
Schüttgüter	Pulver, Granulat		
Betriebsdruck	-1,0 bis +3,5 bar (g)		
Temperaturbereich	-40 bis +120 °C		
Umlenkwinkel	4 x 90°	90°	45°
Größen (Durchmesser)	150 bis 350	80 bis 350	80 bis 300
Werkstoffe	Aluminium/produktberührt Edelstahl		
Zubehör	ATEX-Ausführung, aufblasbare Dichtung, weiteres Zubehör auf Anfrage		

Änderungen vorbehalten



Rohrweichen

Schlauchweichen



Zweikanal

Zweiwege

Dreiwege

ZWR-Weiche

ZWV-Weiche

ZWS-Weiche

DWS-Weiche

Kurzbeschreibung	Verteil- oder Sammelweichen zur Lenkung des Produktstromes in pneumatischen Förderanlagen und Falleitungen		
Besondere Eignung	Abrasiv Produkte, auswechselbare Verschleißsätze	Flugförderung insbesondere bei Pulver	Schwerfließende anhaftende Pulver
Schüttgüter	Pulver, Granulat		
Betriebsdruck	-1,0 bis +3,5 bar (g)	-1,0 bis +2,0 bar (g)	-1,0 bis +4,0 bar (g)
Temperaturbereich	-40 bis +120 °C		
Umlenkwinkel	35°	Anzahl der Abgänge	2
Größen (Durchmesser)	50 bis 250	50 bis 150	50 bis 225
Werkstoffe	Aluminium/produktberührt Edelstahl		Aluminium/produktberührt Edelstahl/PU
Zubehör	ATEX-Ausführung, weiteres Zubehör auf Anfrage		

Änderungen vorbehalten



Globale Präsenz

- Australien
- Belgien
- Brasilien
- China
- Deutschland
- Frankreich
- Großbritannien
- Indien
- Italien
- Korea
- Russland
- Saudi-Arabien
- Singapur
- USA

Zeppelin Systems GmbH
Graf-Zeppelin-Platz 1
88045 Friedrichshafen
Germany

Tel.: +49 7541 202-02
Fax: +49 7541 202-491

zentral.fn@zeppelin.com
www.zeppelin.de

Das vollständige Zeppelin Systems-Programm finden Sie unter
www.zeppelin-systems.com