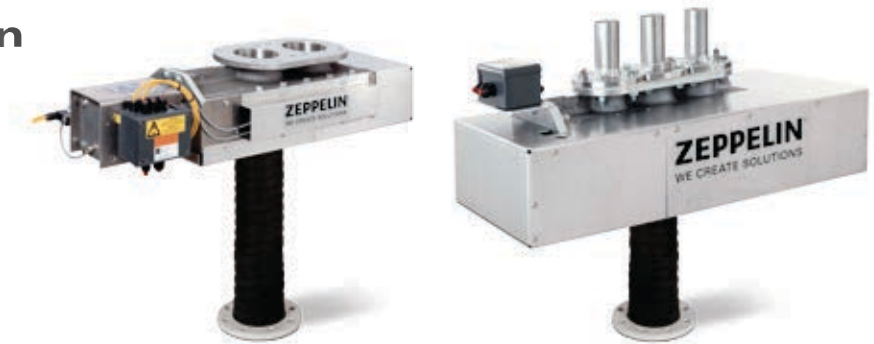


ZWEI-/DREIWEGE- SCHLAUCHWEICHE ZWS/DWS TWO-/THREE-WAY HOSE-TYPE DIVERTER VALVE ZWS/DWS

Produktinformation Product information



Einsatzgebiete

Die Zwei-/Dreiwege-Schlauchweiche ZWS/DWS ist ein Verteil- oder Sammelelement in pneumatischen Förderanlagen bis 4 bar (g) für pulverförmige und granuläre Produkte der unterschiedlichsten Industriebereiche.

Applications

The two-/three-way hose-type diverter valve ZWS/DWS is a distribution or collection unit for pneumatic conveying systems up to 4 bar (g) of powders and pellets in various industrial sectors.

Zwei-/Dreiwege-Schlauchweiche ZWS/DWS **Two-/Three-way hose-type diverter valve ZWS/DWS**

Konstruktionsmerkmale

- Selbstanpressende Dichtringe, druckdicht bis 4,0 bar (g)
- Standardschlauch bis 0,8 bar (g), Sonderschlauch bis 4,0 bar (g)
- Temperaturbereich -10 bis +80 °C
- Ausführung gemäß ATEX 2014/34/EU
- Wartungsfrei, hohe Standzeit
- Gehäuse und Schieber aus Aluminiumguss, Schieber hartcoatiert und PTFE-beschichtet
- Produktberührte Bereiche aus Edelstahl
- Weiche mit elektro-pneumatischer Ausrüstung komplett verrohrt und verdrahtet auf Klemmenkasten
- Mit Unfallschutzhaube
- Optionen:
 - Hochabriebfester Verteilerschlauch
 - Metallschlauch
 - Hochtemperaturlösung

Design characteristics

- Auto-tight seal, pressure tight up to 4.0 bar (g)
- Standard hose up to 0.8 bar (g), special hose up to 4.0 bar (g)
- Temperature range -10 to +80°C
- Design according to ATEX 2014/34/EU
- Maintenance-free, extensive lifetime
- Housing and slide plate made of cast aluminium, slide plate is hard coated and PTFE lined
- Parts in contact with the product are made of stainless steel
- Electro-pneumatic equipment fully assembled and wired to main terminal
- With protection hood
- Options:
 - Highly anti-abrasive distributor hose
 - Metal hosing
 - High temperature version

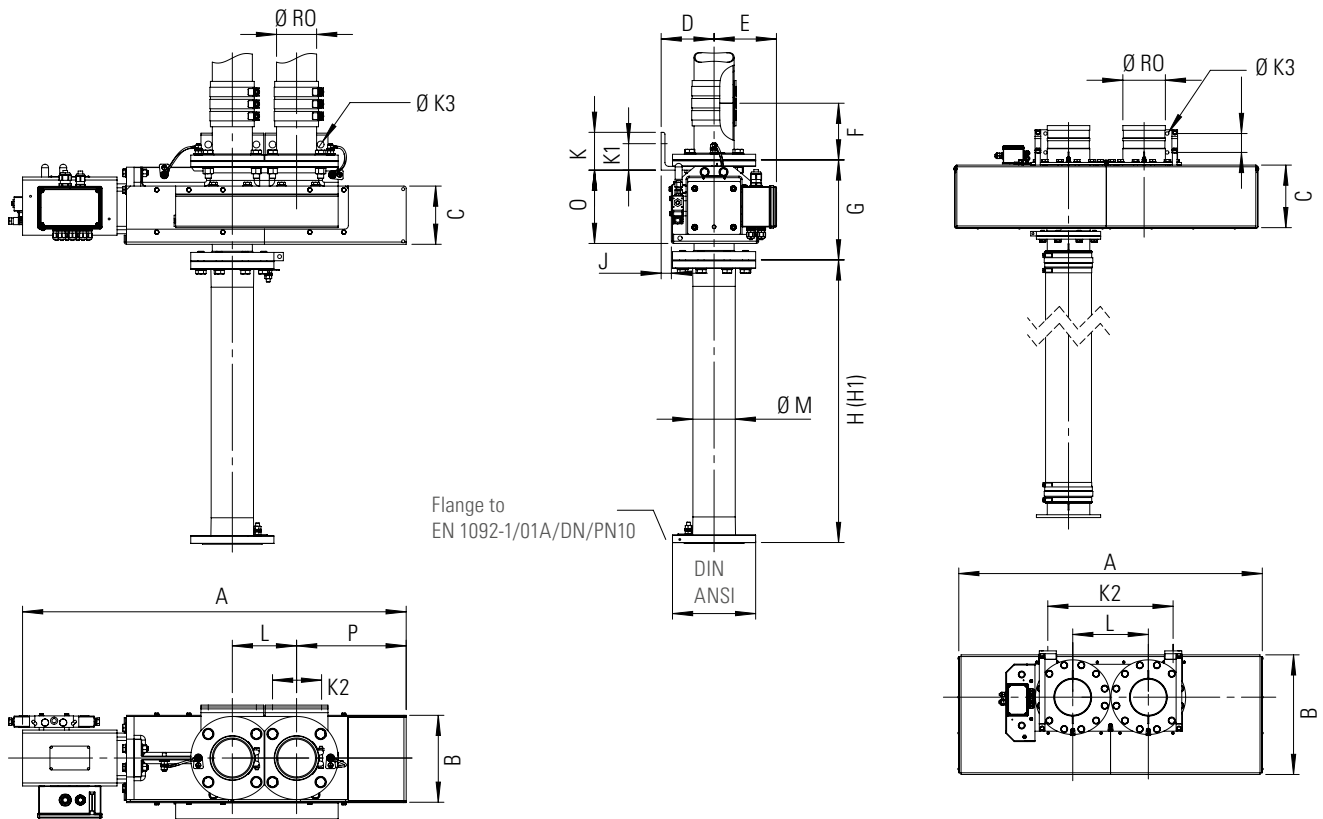
Das vollständige Zeppelin Systems Programm finden Sie unter www.zeppelin-systems.de
For the complete Zeppelin Systems range please visit our website at www.zeppelin-systems.com

© Zeppelin Systems GmbH | Änderungen vorbehalten | Subject to modifications without notice
Version 09/16 | 031101610 | www.lake-of-consens.com

Zweiwege-Schlauchweiche ZWS Two-way hose-type diverter valve ZWS

ZWS 50 – ZWS 150

ZWS 175 – ZWS 225



Technische Daten

Technical data

Typ Type	A	B	C	D	E	F	G	H	H1	J	K	K1	K2	Ø K3	L	Ø M	Ø RO	P	DIN	ANSI	Gewicht [kg] Weight [kg]
ZWS 50	738	171	132	125	151	150	238	600	1200	28	100	70	78	18	115	65 x 5,0	60,3 x 2,5	194	50	2"	41
ZWS 65	868	211	140	130	150	150	253	650	1300	27	100	70	103	18	150	80 x 5,0	76,1 x 3,0	236	65	2 1/2"	55
ZWS 80	868	211	140	130	150	150	253	650	1300	27	100	70	113	18	150	96 x 6,0	88,9 x 2,5	236	80	3"	60
ZWS 100	1015	231	154	140	165	150	263	750	1500	27	100	70	127	18	170	112 x 6,0	108,0 x 2,0	290	100	4"	63
ZWS 125	1101	261	164	150	165	150	278	900	1800	22	100	70	148	18	190	138 x 6,5	129,0 x 2,0	326	125	5"	67
ZWS 150	1266	296	158	178	197	150	298	1040	2100	33	120	90	170	22	225	165 x 7,5	154,0 x 2,0	367	150	6"	79
ZWS 175	106	633	333	245	409	210	374	-	2500	21	187	67	644	18	400	197 x 8,5	180,0 x 2,0	603	200	10"	220
ZWS 200	1606	633	333	245	409	210	374	-	2750	21	187	67	644	18	400	217 x 8,5	200,0 x 2,0	603	200	10"	225
ZWS 225	1606	633	333	245	409	210	374	-	3000	21	187	67	644	18	400	245 x 8,5	225,0 x 2,0	603	200	10"	230

Abmessungen in mm sofern nicht anders angegeben
 Dimensions in mm unless otherwise specified

H = Standardschlauch
 H1 = Sonderschlauch

H = Standard hose
 H1 = Special hose

Änderungen vorbehalten
 Subject to modifications without notice

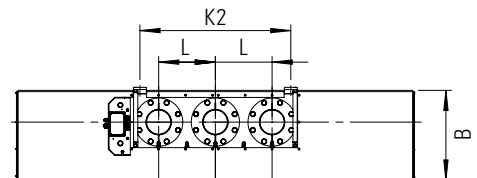
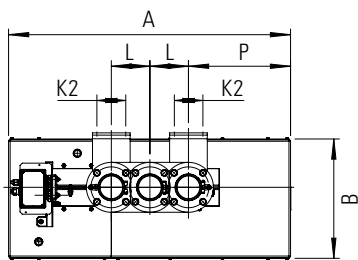
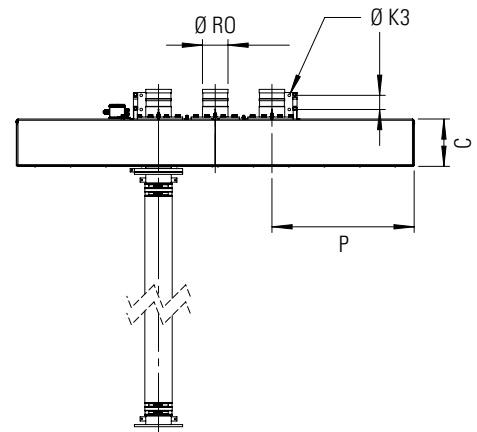
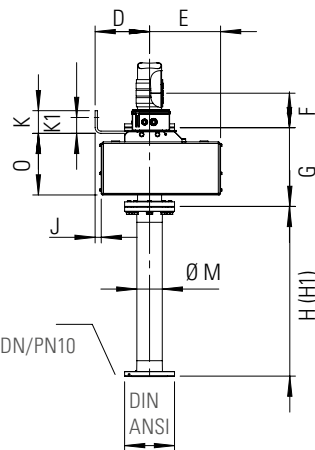
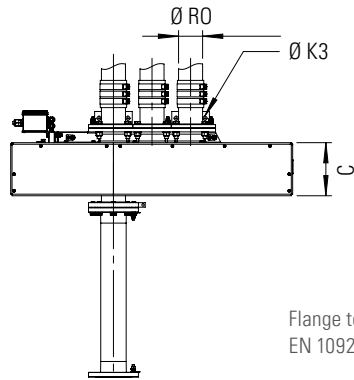
Das vollständige Zeppelin Systems Programm finden Sie unter www.zeppelin-systems.de
 For the complete Zeppelin Systems range please visit our website at www.zeppelin-systems.com

© Zeppelin Systems GmbH | Änderungen vorbehalten | Subject to modifications without notice
 Version 09/16 | 031101610 | www.lake-of-consens.com

Dreiwege-Schlauchweiche DWS Three-way hose-type diverter valve DWS

DWS 50 – DWS 150

DWS 175 – DWS 225



Technische Daten

Technical data

Typ Type	A	B	C	D	E	F	G	H	H1	J	K	K1	K2	Ø K3	L	Ø M	Ø RO	P	DIN	ANSI	Gewicht [kg] Weight [kg]
DWS 50	916	426	202	200	248	150	302	600	1200	22	100	70	78	18	115	65 x 5,0	60,3 x 2,5	313	50	2"	67
DWS 65	1076	466	214	210	268	150	317	650	1300	12	100	70	103	18	150	80 x 5,0	76,1 x 2,5	363	65	2 1/2"	100
DWS 80	1976	456	214	210	268	150	322	650	1300	12	100	70	113	18	150	96 x 6,0	88,9 x 3,0	363	80	3"	100
DWS 100	1243	526	234	240	313	150	347	750	1500	27	100	70	127	18	170	112 x 6,0	108,0 x 4,0	450	100	4"	145
DWS 125	1373	546	234	250	323	150	347	900	1800	27	100	70	148	18	190	138 x 6,5	129,0 x 2,0	500	125	5"	150
DWS 150	1618	571	246	250	343	150	367	1040	2100	22	120	90	170	22	225	165 x 7,5	154,0 x 2,0	580	150	6"	192
DWS 175	2806	633	333	245	409	210	373	-	2500	21	187	67	1044	18	400	197 x 8,5	180,0 x 2,0	1000	200	10"	300
DWS 200	2806	633	333	245	409	210	373	-	2750	21	187	67	1044	18	400	217 x 8,5	200,0 x 2,0	1000	200	10"	300
DWS 225	2806	633	333	245	409	210	373	-	3000	21	187	67	1044	18	400	245 x 8,5	225,0 x 2,0	1000	200	10"	300

Abmessungen in mm sofern nicht anders angegeben
 Dimensions in mm unless otherwise specified

H = Standardschlauch
 H1 = Sonderschlauch

H = Standard hose
 H1 = Special hose

Änderungen vorbehalten
 Subject to modifications without notice

Das vollständige Zeppelin Systems Programm finden Sie unter www.zeppelin-systems.de
 For the complete Zeppelin Systems range please visit our website at www.zeppelin-systems.com

Zwei-/Dreiwege-Schlauchweiche ZWS/DWS Two-/Three-way hose-type diverter valve ZWS/DWS

Mit der Typenbezeichnung können Sie Ihr individuelles Zeppelin Produkt bestellen. Geben Sie bitte die entsprechenden Kürzel für Typenbezeichnung, Ausführung, Nennweiten, Volumina etc. an.

To order your individual Zeppelin product, simply indicate the desired type designation (abbreviated form), model, size, volume etc.

Bestellbeispiel How to order

Typenbezeichnung
 Type designation

Nennweite
 Nominal diameter

Betätigungsart
 Actuation

Werkstoff
 Material

Schlauchlänge
 Hose length

ZWS

50-

P-

AC-

H

50
 65
 80
 100
 125
 150
 175
 200
 225

P = Elektro-pneumatisch
 P = Electro-pneumatic

H = Standardschlauch
 H1 = Sonderschlauch

 H = Standard hose
 H1 = Special hose

ZWS = Zweiwege-Schlauchweiche
 DWS = Dreiwege-Schlauchweiche

ZWS = Two-way hose-type diverter valve
 DWS = Three-way hose-type diverter valve

AC = Aluminiumguss mit Edelstahlrohren
 AW = Aluminiumguss mit Edelstahlrohren,
 produktberührte Flächen wolframcarbidbeschichtet

AC = Cast aluminium with stainless steel pipes
 AW = Cast aluminium with stainless steel pipes,
 surfaces in contact with product are tungsten carbide coated

Das vollständige Zeppelin Systems Programm finden Sie unter www.zeppelin-systems.de
 For the complete Zeppelin Systems range please visit our website at www.zeppelin-systems.com

© Zeppelin Systems GmbH | Änderungen vorbehalten | Subject to modifications without notice
 Version 09/16 | 031101610 | www.lake-of-consens.com